



#### CODO 90° C. a C.

NÚM.CAT. A02207



Código	mm	Pulg.	Emp.	Precio
A022076	6	1/4	50/1000	\$9.50
A0220710	10	3/8	50/1000	\$20.37
A0220713	13	1/2	100/1000	\$5.29
A0220719	19	3/4	50/500	\$11.87
A0220725	25	1"	20/200	\$29.06
A0220732	32	1 1/4	25/200	\$70.49
A0220738	38	1 1/2	20/120	\$97.29
A0220751	51	2"	10/60	\$190.43
A0220764	64	2 1/2	5/40	\$332.96
A0220775	75	3"	3/24	\$482.47
A02207102	102	4"	1/8	\$1,207.28

#### CODO 90° C. a C. RADIO LARGO

NÚM.CAT. A02207L



Código	mm	Pulg.	Emp.	Precio
A02207L6	6	1/4	50/500	\$25.80
A02207L10	10	3/8	50/500	\$31.42
A02207L13	13	1/2	50/500	\$23.89
A02207L19	19	3/4	25/250	\$44.61
A02207L25	25	1"	10/100	\$68.49
A02207L32	32	1 1/4	10/80	\$106.09
A02207L38	38	1 1/2	10/60	\$151.75
A02207L51	51	2"	5/30	\$325.40
A02207L64	64	2 1/2	1/10	\$511.06
A02207L75	75	3"	1/8	\$885.84

#### CODO 90° C. a C. REDUCIDO

NÚM.CAT. A02207R



Código	mm	Pulg.	Emp.	Precio
A022071310	13-10	1/2-3/8	50/500	\$52.06
A022071913	19-13	3/4-1/2	50/500	\$37.78
A022072513	25-13	1"-1/2	25/250	\$67.52
A022072519	25-19	1"-3/4	25/250	\$67.52

#### CODO 90° C. a R. EXT.

NÚM.CAT. A02208M



Código	mm	Pulg.	Emp.	Precio
A02208M13	13	1/2	50/250	\$31.97
A02208M19	19	3/4	25/125	\$75.30
A02208M25	25	1"	10/100	\$104.53
A02208M32	32	1 1/4	10/100	\$244.21
A02208M38	38	1 1/2	5/50	\$337.25
A02208M51	51	2"	5/50	\$590.95

#### CODO 90° C. a R. INT.

NÚM.CAT. A02208H



Código	mm	Pulg.	Emp.	Precio
A02208H13	13	1/2	50/250	\$28.62
A02208H19	19	3/4	25/250	\$46.54
A02208H25	25	1"	10/100	\$141.16
A02208H32	32	1 1/4	5/50	\$341.20
A02208H38	38	1 1/2	5/50	\$333.89
A02208H51	51	2"	5/50	\$566.58

#### CODO 45° C. a C.

NÚM.CAT. A02206



Código	mm	Pulg.	Emp.	Precio
A022066	6	1/4	50/1000	\$21.06
A0220610	10	3/8	50/1000	\$32.77
A0220613	13	1/2	100/1000	\$11.18
A0220619	19	3/4	50/500	\$19.98
A0220625	25	1"	25/250	\$51.34
A0220632	32	1 1/4	25/200	\$76.78
A0220638	38	1 1/2	20/100	\$93.31
A0220651	51	2"	10/80	\$153.36
A0220664	64	2 1/2	5/40	\$362.31
A0220675	75	3"	3/24	\$538.37
A02206102	102	4"	1/8	\$1,221.90

#### TRAMPA DE SUCCIÓN

NÚM.CAT. A02223



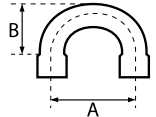
Código	mm	Pulg.	Emp.	Precio
A0222313	13	1/2	5/50	\$136.25
A0222319	19	3/4	10/60	\$208.39
A0222325	25	1"	10/60	\$232.43
A0222332	32	1 1/4	10/50	\$393.85
A0222338	38	1 1/2	5/50	\$654.00
A0222351	51	2"	3/25	\$1,066.93

#### CURVA RETORNO

NÚM.CAT. A02238



Código	Pulg.	Emp.	Diametro A	Diametro B	Precio
A02238632	1/4 X 1 1/4	50/500	1 1/4	13/16	\$32.00
A02238638	1/4 X 1 1/2	50/500	1 1/2	15/16	\$32.84
A022381338	1/2 X 1 1/2	25/250	1 1/2	1 1/6	\$45.98
A022381357	1/2 X 2 1/4	25/250	2 1/4	1 7/16	\$58.89
A022381364	1/2 X 2 1/2	25/250	2 1/2	1 9/16	\$58.11
A022381961	3/4 X 2 3/8	10/100	2 3/8	1 5/8	\$78.48
A022381964	3/4 X 2 1/2	10/100	2 1/2	1 11/16	\$81.75



#### CONECTOR C. a R. EXT.

NÚM.CAT. A02204



Código	mm	Pulg.	Emp.	Precio
A0220410	10	3/8	50/500	\$33.53
A0220413	13	1/2	50/500	\$11.44
A0220419	19	3/4	25/250	\$19.15
A0220425	25	1"	20/200	\$48.87
A0220432	32	1 1/4	10/100	\$86.69
A0220438	38	1 1/2	10/100	\$116.11
A0220451	51	2"	5/50	\$177.92
A0220464	64	2 1/2	4/40	\$475.52
A0220475	75	3"	2/20	\$680.81
A02204102	102	4"	1/10	\$1,236.66

#### CONECTOR C. a R. INT.

NÚM.CAT. A02203



Código	mm	Pulg.	Emp.	Precio
A0220313	13	1/2	50/500	\$15.89
A0220319	19	3/4	25/250	\$23.70
A0220325	25	1"	20/200	\$63.87
A0220332	32	1 1/4	10/100	\$98.45
A0220338	38	1 1/2	10/100	\$140.24
A0220351	51	2"	5/50	\$190.60
A0220364	64	2 1/2	2/20	\$591.73
A0220375	75	3"	1/10	\$1,060.12
A02203102	102	4"	1/10	\$1,783.89

#### CONECTOR C. a R. INT. REDUCIDO

NÚM.CAT. A02203R



Código	mm	Pulg.	Emp.	Precio
A022031319	13-19	1/2-3/4	25/250	\$42.64

Al solicitar esta pieza la primer medida es soldable y la segunda roscable

#### CONECTOR C. a R. EXT. REDUCIDO

NÚM.CAT. A02204R



Código	mm	Pulg.	Emp.	Precio
A02204R1319	13-19	1/2-3/4	25/250	\$65.52

Al solicitar esta pieza la primer medida es soldable y la segunda roscable

#### TEE R.INT. LADO (C a R.INT a C)

NÚM.CAT. A02213



Código	mm	Pulg.	Emp.	Precio
A0221313	13	1/2	25/250	\$54.51
A0221319	19	3/4	10/100	\$111.89

#### TEE R. INT. CENTRO (C. a C. a R. INT.)

NÚM.CAT. A02212



Código	mm	Pulg.	Emp.	Precio
A0221213	13	1/2	25/250	\$56.11
A0221219	19	3/4	10/100	\$94.74
A0221225	25	1"	5/50	\$252.88

#### YEE C. a C. a C.

NÚM.CAT. A02215



Código	mm	Pulg.	Emp.	Precio
A0221513	13	1/2	10/100	\$132.16
A0221519	19	3/4	10/100	\$189.59
A0221525	25	1"	5/50	\$243.95
A0221532	32	1 1/4	5/50	\$600.89
A0221538	38	1 1/2	5/50	\$617.07
A0221551	51	2"	2/20	\$995.25
A0221575	75	3"	2/16	\$1,904.40
A02215102	102	4"	1/5	\$4,118.67

#### TEE C. a C. a C.

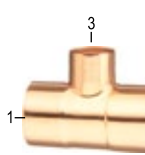
NÚM.CAT. A02211



Código	mm	Pulg.	Emp.	Precio
A022116	6	1/4	50/500	\$24.54
A0221110	10	3/8	50/500	\$43.18
A0221113	13	1/2	50/500	\$8.15
A0221116	16	5/8	25/250	\$49.69
A0221119	19	3/4	25/250	\$23.54
A0221125	25	1"	10/100	\$73.75
A0221132	32	1 1/4	5/50	\$155.46
A0221138	38	1 1/2	5/50	\$211.02
A0221151	51	2"	5/40	\$338.47
A0221164	64	2 1/2	1/10	\$697.83
A0221175	75	3"	1/10	\$1,046.69
A02211102	102	4"	1/8	\$2,257.02

#### TEE REDUCIDA C. a C. a C.

NÚM.CAT. A02211R

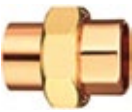


Código	mm	Pulg.	Emp.	Precio
A0221113	13	1/2	25/250	\$33.76
A0221119	19	3/4	25/250	\$32.11
A0221125	25	1"	10/100	\$99.11
A0221132	32	1 1/4	5/50	\$149.12
A0221138	38	1 1/2	5/50	\$247.49
A0221151	51	2"	5/40	\$329.46

Al solicitar esta pieza hacerlo en el orden de la figura, la última medida es la del centro. El precio lo rige la medida mayor.




**TUERCA UNIÓN C. a C.**  
NÚM.CAT. A02202




Código	mm	Pulg.	Emp.	Precio
A0220213	13	1/2	25/250	\$42.20
A0220219	19	3/4	20/200	\$66.17
A0220225	25	1"	10/100	\$111.35
A0220232	32	1 1/4"	5/50	\$273.08
A0220238	38	1 1/2"	5/50	\$359.39
A0220251	51	2"	2/20	\$612.24

**COPE C/ TOPE C. a C.**  
NÚM.CAT. A02200



Código	mm	Pulg.	Emp.	Precio
A022006	6	1/4	50/1000	\$4.43
A0220010	10	3/8	50/1000	\$8.68
A0220013	13	1/2	100/1000	\$3.96
A0220016	16	5/8	25/500	\$9.01
A0220019	19	3/4	50/500	\$12.00
A0220025	25	1"	25/250	\$22.42
A0220032	32	1 1/4"	10/200	\$32.28
A0220038	38	1 1/2"	10/100	\$44.03
A0220051	51	2"	5/50	\$91.13
A0220064	64	2 1/2"	5/50	\$144.49
A0220075	75	3"	5/40	\$217.47
A02200102	102	4"	2/16	\$457.16


**REDUCCIÓN BUSHING CONEX. a C.**  
NÚM.CAT. A02218



Código	mm	Pulg.	Emp.	Precio
A0221813	13	1/2	50/500	\$11.86
A0221819	19	3/4	50/500	\$13.39
A0221825	25	1"	25/250	\$24.47
A0221832	32	1 1/4	10/100	\$52.08
A0221838	38	1 1/2	10/100	\$72.78
A0221851	51	2"	10/100	\$110.12
A0221864	64	2 1/2	5/50	\$169.03
A0221875	75	3"	2/20	\$273.09
A02218102	102	4"	2/20	\$551.62


El precio lo rige la medida mayor.

**TAPÓN CAPA**  
NÚM.CAT. A02217



Código	mm	Pulg.	Emp.	Precio
A022176	6	1/4	100/1000	\$8.46
A0221713	13	1/2	100/1000	\$5.81
A0221719	19	3/4	50/500	\$10.78
A0221725	25	1"	50/500	\$23.61
A0221732	32	1 1/4	25/250	\$35.21
A0221738	38	1 1/2	10/100	\$50.68
A0221751	51	2"	10/100	\$93.16
A0221764	64	2 1/2	5/50	\$215.91
A0221775	75	3"	5/50	\$295.44
A02217102	102	4"	1/10	\$836.18

**COPE LISO C. a C.**  
NÚM.CAT. A02201



Código	mm	Pulg.	Emp.	Precio
A0220113	13	1/2"	100/1000	\$3.96
A0220119	19	3/4"	50/500	\$12.00
A0220125	25	1"	25/250	\$22.42
A0220132	32	1 1/4"	10/200	\$32.28
A0220138	38	1 1/2"	10/100	\$44.03
A0220151	51	2"	5/50	\$91.13
A0220164	64	2 1/2"	5/50	\$144.49
A0220175	75	3"	5/40	\$217.47
A02201102	102	4"	2/16	\$457.16


**REDUCCIÓN CAMPANA C. a C.**  
NÚM.CAT. A02201R



Código	mm	Pulg.	Emp.	Precio
A0220113	13	1/2	50/500	\$13.18
A0220119	19	3/4	50/500	\$13.39
A0220125	25	1"	25/250	\$24.43
A0220132	32	1 1/4	10/100	\$52.08
A0220138	38	1 1/2	10/100	\$83.70
A0220151	51	2"	10/100	\$110.12
A0220164	64	2 1/2	5/50	\$169.03
A0220175	75	3"	2/20	\$273.09
A02201102	102	4"	2/20	\$551.62

El precio lo rige la medida mayor.

**CRUZ C. a C. a C. a C.**  
NÚM.CAT. A02214



Código	mm	Pulg.	Emp.	Precio
A0221413	13	1/2	25/250	\$101.89
A0221419	19	3/4	10/100	\$197.93
A0221425	25	1"	5/50	\$331.57
A0221432	32	1 1/4	5/50	\$515.92
A0221438	38	1 1/2	5/50	\$761.28
A0221451	51	2"	5/50	\$1,427.47

**COPE DE REPARACIÓN CU a CU**  
NÚM.CAT. P05200CUCU



Código	mm	Pulg.	Emp.	Precio
P052001313CUCU	13-13	1/2-1/2	10/50	\$37.52
P052001919CUCU	19-19	3/4-3/4	10/50	\$49.60

LISTA DE PRECIOS

\$30.00



Conozca la nueva imagen de nuestro sitio web





### CODO 90° C. a C. REDUCIDO

NÚM.CAT. A01207R



Código	mm	Pulg.	Emp.	Precio
A012071310	13-10	1/2-3/8	25/700	\$46.83
A012071913	19-13	3/4-1/2	25/300	\$33.99
A012072513	25-13	1" - 1/2	10/300	\$60.75
A012072519	25-19	1" - 3/4	10/100	\$60.75

### CODO 90° C. a R. EXT.

NÚM.CAT. A01208M



Código	mm	Pulg.	Emp.	Precio
A01208M10	10	3/8	50/600	\$46.22
A01208M13	13	1/2	50/800	\$27.50
A01208M19	19	3/4	10/1250	\$56.10
A01208M25	25	1"	10/1170	\$94.05
A01208M32	32	1 1/4	5/150	\$199.72
A01208M38	38	1 1/2	5/50	\$275.83
A01208M51	51	2"	5/40	\$506.34

### CODO 90° C. a R. INT.

NÚM.CAT. A01208H



Código	mm	Pulg.	Emp.	Precio
A01208H10	10	3/8	50/600	\$37.96
A01208H13	13	1/2	100/800	\$24.02
A01208H19	19	3/4	10/300	\$39.56
A01208H25	25	1"	10/200	\$127.00
A01208H32	32	1 1/4	5/150	\$278.41
A01208H38	38	1 1/2	5/100	\$286.09
A01208H51	51	2"	5/40	\$463.38

### CONECTOR C. a R. EXT.

NÚM.CAT. A01204



Código	mm	Pulg.	Emp.	Precio
A0120410	10	3/8	50/600	\$30.16
A0120413	13	1/2	100/800	\$9.37
A0120419	19	3/4	25/600	\$18.00
A0120425	25	1"	25/300	\$43.97
A0120432	32	1 1/4	10/170	\$77.99
A0120438	38	1 1/2	5/140	\$90.45
A0120451	51	2"	5/100	\$152.45
A0120464	64	2 1/2	5/80	\$427.80
A0120475	75	3"	4/32	\$583.33
A01204102	102	4"	1/18	\$1,112.56

### CONECTOR C. a R. INT.

NÚM.CAT. A01203



Código	mm	Pulg.	Emp.	Precio
A0120310	10	3/8	25/800	\$34.77
A0120313	13	1/2	100/700	\$13.61
A0120319	19	3/4	25/500	\$20.29
A0120325	25	1"	25/300	\$46.31
A0120332	32	1 1/4	10/150	\$84.35
A0120338	38	1 1/2	5/140	\$126.17
A0120351	51	2"	5/70	\$171.47
A0120364	64	2 1/2	5/35	\$532.35
A0120375	75	3"	4/20	\$888.65
A01203102	102	4"	1/15	\$1,528.46

### YEE C. a C. a C.

NÚM.CAT. A01215



Código	mm	Pulg.	Emp.	Precio
A0121513	13	1/2	10/450	\$82.60
A0121519	19	3/4	10/170	\$118.50
A0121525	25	1"	5/100	\$152.47
A0121532	32	1 1/4	1/100	\$375.55
A0121538	38	1 1/2	1/70	\$419.60
A0121551	51	2"	1/30	\$895.38
A0121564	64	2 1/2	1/20	\$1,235.54
A0121575	75	3"	1/10	\$1,527.39

### CONECTOR C. a R. EXT. REDUCIDO

NÚM.CAT. A01204R



Código	mm	Pulg.	Emp.	Precio
A01204R1013	10-13	3/8 - 1/2	25/600	\$44.02
A01204R1310	13-10	1/2 - 3/8	25/600	\$44.02
A01204R1319	13-19	1/2 - 3/4	25/400	\$53.20
A01204R1913	19-13	3/4 - 1/2	25/400	\$53.20
A01204R2513	25-13	1" - 1/2	25/200	\$54.80
A01204R2519	25-19	1" - 3/4	25/200	\$54.80

Al solicitar esta pieza la primer medida es soldable y la segunda roscable

### CONECTOR C. a R. INT. REDUCIDO

NÚM.CAT. A01203R



Código	mm	Pulg.	Emp.	Precio
A01203R1013	10-13	3/8 - 1/2	25/600	\$32.97
A01203R1310	13-10	1/2 - 3/8	25/600	\$32.97
A01203R1319	13-19	1/2 - 3/4	25/400	\$32.97
A01203R1913	19-13	3/4 - 1/2	25/400	\$32.97
A01203R1925	19-25	3/4 - 1"	25/150	\$53.11
A01203R2519	25-19	1" - 3/4	25/150	\$53.11

Al solicitar esta pieza la primer medida es soldable y la segunda roscable

### CRUZ C. a C. a C. a C.

NÚM.CAT. A01214



Código	mm	Pulg.	Emp.	Precio
A0121413	13	1/2	10/450	\$61.65
A0121419	19	3/4	10/170	\$119.75
A0121425	25	1"	5/100	\$192.32
A0121432	32	1 1/4	5/100	\$312.13
A0121438	38	1 1/2	5/70	\$517.67
A0121451	51	2"	5/30	\$970.68

### TUERCA UNIÓN C. a C.

NÚM.CAT. A01202



Código	mm	Pulg.	Emp.	Precio
A0120213	13	1/2	25/400	\$37.96
A0120219	19	3/4	25/200	\$51.54
A0120225	25	1"	10/100	\$100.17
A0120232	32	1 1/4"	5/50	\$245.68
A0120238	38	1 1/2"	5/30	\$323.34
A0120251	51	2"	5/20	\$550.80
A0520275	75	3"	1/14	\$851.86
A05202102	102	4"	1/8	\$1,233.45

### TUERCA UNIÓN C. a R. INT.

NÚM.CAT. A01202H



Código	mm	Pulg.	Emp.	Precio
A01202H13	13	1/2	25/300	\$94.33
A01202H19	19	3/4	10/200	\$140.39
A01202H25	25	1"	5/100	\$258.15
A01202H32	32	1 1/4"	5/50	\$564.93
A01202H38	38	1 1/2"	5/30	\$593.69
A01202H51	51	2"	5/20	\$1,013.09

### TUERCA UNIÓN C. a R. EXT.

NÚM.CAT. A01202M



Código	mm	Pulg.	Emp.	Precio
A01202M19	19	3/4	10/150	\$67.38
A01202M25	25	1"	5/70	\$100.35

### COPLE LISO C. a C.

NÚM.CAT. A03201



Código	mm	Pulg.	Emp.	Precio
A0320110	10	3/8"	50/3000	\$7.17
A0320113	13	1/2"	100/3000	\$3.21
A0320119	19	3/4"	50/1000	\$7.41
A0320125	25	1"	25/500	\$13.88
A0320132	32	1 1/4"	10/300	\$21.90
A0320138	38	1 1/2"	10/200	\$28.67
A0320151	51	2"	5/100	\$60.75
A0320164	64	2 1/2"	5/50	\$88.20
A0320175	75	3"	5/40	\$154.88
A03201102	102	4"	4/16	\$348.00

### COPLE C/ TOPE C. a C.

NÚM.CAT. A03200



Código	mm	Pulg.	Emp.	Precio
A0320010	10	3/8"	50/3000	\$7.17
A0320013	13	1/2"	100/3000	\$3.21
A0320019	19	3/4"	50/1000	\$7.41
A0320025	25	1"	25/500	\$13.88
A0320032	32	1 1/4"	10/300	\$21.90
A0320038	38	1 1/2"	10/200	\$28.67
A0320051	51	2"	5/100	\$60.75
A0320064	64	2 1/2"	5/50	\$88.20
A0320075	75	3"	5/40	\$154.88
A03200102	102	4"	4/16	\$348.00

### TAPÓN CAPA

NÚM.CAT. A03217



Código	mm	Pulg.	Emp.	Precio
A0321710	10	3/8"	50/5000	\$8.47
A0321713	13	1/2"	50/5000	\$4.24
A0321719	19	3/4"	25/2500	\$7.88
A0321725	25	1"	25/1000	\$17.25
A0321732	32	1 1/4"	10/1000	\$25.74
A0321738	38	1 1/2"	10/400	\$37.03
A0321751	51	2"	5/300	\$68.07
A0321764	64	2 1/2"	5/100	\$125.34
A0321775	75	3"	5/80	\$171.51
A03217102	102	4"	5/50	\$485.40

### REDUCCIÓN BUSHING CONEX. a C.

NÚM.CAT. A03218



Código	mm	Pulg.	Emp.	Precio
A0321813	13	1/2"	25/3000	\$5.26
A0321819	19	3/4"	50/1500	\$9.80
A0321825	25	1"	25/800	\$13.75
A0321832	32	1 1/4"	10/500	\$21.74
A0321838	38	1 1/2"	10/400	\$28.91
A0321851	51	2"	5/200	\$61.89
A0321864	64	2 1/2"	5/100	\$123.52
A0321875	75	3"	5/90	\$153.50
A03218102	102	4"	5/30	\$310.07

El precio lo rige la medida mayor.

### REDUCCIÓN CAMPANA C. a C.

NÚM.CAT. A03201R



Código	mm	Pulg.	Emp.	Precio
A03201R13	13	1/2"	25/3000	\$4.45
A03201R19	19	3/4"	50/1500	\$7.62
A03201R25	25	1"	25/800	\$14.28
A03201R32	32	1 1/4"	10/500	\$20.65
A03201R38	38	1 1/2"	5/400	\$32.70
A03201R51				



#### TEE REDUCIDA C. a C. a C.

NÚM.CAT. A01211R

Código	mm	Pulg.	Emp.	Precio
A01211R19	19	3/4	50/300	\$28.88
A01211R25	25	1"	25/250	\$89.16
A01211R32	32	1 1/4	5/100	\$134.15
A01211R38	38	1 1/2	5/50	\$222.65
A01211R51	51	2"	5/30	\$296.40
<b>A01211R757551</b>				<b>\$897.97</b>

**A0121119 19 3/4 50/300 \$16.15**  
 Al solicitar una tee reducida hacerlo en el orden de la figura, la última medida es la del centro. El precio lo rige la medida mayor.

#### TEE R. INT. CENTRO (C. a C. a R. INT.)

NÚM.CAT. A01212

Código	mm	Pulg.	Emp.	Precio
A0121213	13	1/2	25/450	\$50.48
A0121219	19	3/4	10/250	\$85.23
A0121225	25	1"	5/120	\$206.82
A0121232	32	1 1/4	5/70	\$232.75
A0121238	38	1 1/2	5/50	\$342.69
A0121251	51	2"	5/35	\$524.89

#### TEE R.INT. LADO (C a R.INT a C)

NÚM.CAT. A01213

Código	mm	Pulg.	Emp.	Precio
A0121313	13	1/2	25/450	\$49.03
A0121319	19	3/4	10/200	\$100.66
A0121325	25	1"	5/120	\$271.10
A0121332	32	1 1/4	5/60	\$428.92
A0121338	38	1 1/2	5/40	\$606.32
A0121351	51	2"	5/35	\$631.81

#### COPE BUSHING ROSCABLE R.EXT a R.INT.

NÚM.CAT. A01205

Código	mm	Pulg.	Emp.	Precio
A01205136	13-06	1/2-1/4	50/600	\$17.77
A012051310	13-10	1/2-3/8	50/600	\$14.15
A012051913	19-13	3/4-1/2	50/400	\$25.51
A012052519	25-19	1"-3/4	25/250	\$26.23
A012053219	32-19	1 1/4 - 3/4	25/100	\$47.93
A012053225	32-25	1 1/4-1"	10/150	\$47.93
A012053819	38-19	1 1/2-3/4	10/90	\$66.86
A012053825	38-25	1 1/2-1"	10/100	\$66.86
A012056432	64-32	2 1/2-1 1/4	5/35	\$316.20

#### COPE UNIDOR DOBLE ESPIGA

NÚM.CAT. A01DOBLEESP

Código	mm	Pulg.	Emp.	Precio
A01DOBLEESP13	13	1/2	25/300	\$19.81

#### NIPLE UNIÓN R.EXT.

NÚM.CAT. A01209

Código	mm	Pulg.	Largo	Emp.	Precio
A01209134	13	1/2	4 cm.	25/400	\$24.60
A01209196	19	3/4	6 cm.	25/200	\$27.81

#### ADAPTADOR PARA POLIDUCTO R.EXT.

NÚM.CAT. A01APRE

Código	mm	Pulg.	Emp.	Precio
A01APRE13	13	1/2	50/400	\$19.40
A01APRE19	19	3/4	50/200	\$29.49
A01APRE25	25	1	10/100	\$32.37

#### ADAPTADOR PARA POLIDUCTO R.INT.

NÚM.CAT. A01APRI

Código	mm	Pulg.	Emp.	Precio
A01APRI13	13	1/2	50/400	\$30.23
A01APRI19	19	3/4	50/200	\$36.85

#### LISTADO DE MEDIDAS DE VARIANTES DE TEES REDUCIDAS QUE SE TIENEN DISPONIBLES (NÚM.CAT. A211R)

13 10 10	13 13 25	19 19 13	25 13 25	25 25 13	32 13 32	32 25 13	32 32 19	38 13 38	38 25 19	38 32 19	38 32 38	38 38 32	51 25 51	51 38 19	51 51 13
13 10 13	19 13 13	19 19 25	25 19 13	25 25 19	32 19 19	32 25 19	32 32 25	38 19 19	38 25 25	38 32 25	38 38 13	38 38 51	51 32 32	51 38 25	51 51 19
13 13 10	19 13 19	25 13 13	25 19 19	25 25 32	32 19 25	32 25 25	32 32 38	38 19 38	38 25 32	38 32 32	38 38 19	51 19 51	51 32 38	51 38 38	51 51 25
13 13 19		25 13 19	25 19 25	25 25 38	32 19 32	32 25 32		38 19 38	38 25 38		38 38 25	51 25 25	51 32 51	51 38 51	51 51 32
															75 75 51

#### MEDIDAS DISPONIBLES DE REDUCIDA BUSHING (A218)

13 10	32 25	51 19	64 51
19 13	38 13	51 25	75 38
25 13	38 19	51 32	75 51
25 19	38 25	51 38	75 64
32 13	38 32	64 32	102 51
32 19	51 13	64 38	102 64
			102 75

#### MEDIDAS DISPONIBLES DE REDUCIDA CAMPANA (A201R)

13 10	32 25	51 19	64 51
19 13	38 13	51 25	75 38
25 13	38 19	51 32	75 51
25 19	38 25	51 38	75 64
32 13	38 32	64 32	102 51
32 19	51 13	64 38	102 64
			102 75



### CONEXIONES RÁPIDAS DESMONTABLES (TECTITE)

#### CONECTOR α R/EXT

NÚM. CAT. TT204

Código	Pulg.	Precio
TT20413	1/2	\$87.93
TT20419	3/4	\$99.28
TT20425	1	\$203.15
TT20432	1 1/4	\$517.55



#### CONECTOR α R/INT

NÚM. CAT. TT203

Código	Pulg.	Precio
TT20313	1/2	\$86.91
TT20319	3/4	\$101.70
TT20325	1	\$195.50
TT20332	1 1/4	\$516.27



#### CODO 90°

NÚM. CAT. TT207

Código	Pulg.	Precio
TT20713	1/2	\$113.17
TT20719	3/4	\$141.21
TT20725	1	\$269.03
TT20732	1 1/4	\$629.70



#### TEE

NÚM. CAT. TT211

Código	Pulg.	Precio
TT21113	1/2	\$156.12
TT21119	3/4	\$192.45
TT21125	1	\$325.88
TT21132	1 1/4	\$920.66



#### COPLÉ

NÚM. CAT. TT200

Código	Pulg.	Precio
TT20013	1/2	\$109.22
TT20019	3/4	\$124.90
TT20025	1	\$263.43
TT20032	1 1/4	\$575.92
TT20038	1 1/2	\$862.68
TT20051	2	\$1,053.71



#### CODO 45°

NÚM. CAT. TT206

Código	Pulg.	Precio
TT20632	1 1/4	\$629.23
TT20638	1 1/2	\$896.78
TT20651	2	\$1,015.09



#### TEE REDUCIDA

NÚM. CAT. TT211R

Código	Pulg.	Precio
TT211191319	1/2	\$193.08
TT211191913	3/4	\$183.88



#### TAPÓN

NÚM. CAT. TT217

Código	Pulg.	Precio
TT21713	1/2	\$91.50
TT21719	3/4	\$114.70
TT21725	1	\$249.80



#### CODO 90° RINCÓN R/INT

NÚM. CAT. TT208HR

Código	Medida	Precio
TT208HR	1/2	\$145.67



#### CLIP PARA DESMONTAJE

ATCD

Código	mm	Pulg	Precio
A02TTCD13	13	1/2	\$10.72
A02TTCD19	19	3/4	\$11.77
A02TTCD25	25	1"	\$16.80



### CONEXIONES RÁPIDAS NO DESMONTABLES (QTITE)

#### CONECTOR α R/EXT

NÚM. CAT. QT204

Código	Medida	Precio
QT20413	1/2	\$56.87
QT20419	3/4	\$83.63
QT20425	1	\$137.16



#### CONECTOR α R/INT

NÚM. CAT. QT203

Código	Medida	Precio
QT20313	1/2	\$62.89
QT20319	3/4	\$83.63
QT20325	1	\$158.97



#### CODO 90°

NÚM. CAT. QT207

Código	Medida	Precio
QT20713	1/2	\$76.27
QT20719	3/4	\$91.66
QT20725	1	\$132.48



#### TEE

NÚM. CAT. QT211

Código	Medida	Precio
QT21113	1/2	\$103.57
QT21119	3/4	\$123.88
QT21125	1	\$264.28



#### COPLÉ

NÚM. CAT. QT200

Código	Medida	Precio
QT20013	1/2	\$69.33
QT20019	3/4	\$82.97
QT20025	1	\$171.95



#### CODO 45°

NÚM. CAT. QT206

Código	Medida	Precio
QT20613	1/2	\$77.14
QT20619	3/4	\$91.89
QT20625	1	\$184.46



#### CODO 90° RINCÓN R/INT

NÚM. CAT. QT208HR

Código	Medida	Precio
QT208HR	1/2	\$102.71



Temperatura de trabajo: -17°C hasta 121°C / Presión máxima de trabajo 14 Kg/cm<sup>2</sup> (200 PSI).